

Inhalt

1. [Komplett überarbeitete Makro-Funktion](#)
2. [Synchronisation](#)
3. [Textverschlüsselung](#)
4. [Drag-Drop Verschlüsselung](#)
5. [Mobile Nutzung vom Feinsten](#)
6. [Zugriff von überall auf einen zentralen Passwort Safe](#)
7. [Automatisches Ausfüllen der Login Daten](#)

Bereits im ersten Teil der Vorschau auf die neue ArchiCrypt Passwort Safe Version konnte ich Ihnen einige interessante Neuheiten präsentieren. Neben den ausgefeilten Suchmechanismen, der Möglichkeit, jetzt sogar Dateien mit in den Safe aufnehmen zu können, der Fähigkeit, jetzt nicht nur Internetseiten zu erkennen, sondern auch Anwendungsfenster, gibt es jetzt im zweiten Teil des Previews die Hammer-Highlights!

Komplett überarbeitete Makro-Funktion*

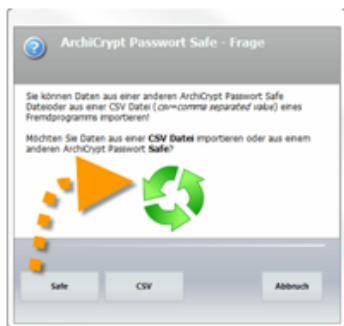
Mausbewegungen und Tastatureingaben wie von Geisterhand. Das ist möglich mit dem Makro-Recorder der Bestandteil von ArchiCrypt Passwort Safe ist. Zeichnen Sie einfach Maus- und Tastaturbewegungen auf und spielen Sie diese später so oft wie Sie möchten ab.



ArchiCrypt Passwort Safe Makro Rekorder

Synchronisation*

Schon immer war es möglich Daten von einem Passwort Safe in einen anderen zu übernehmen. Allerdings hatte die Sache einen Haken. Alle Daten wurden in einen speziellen Ordner importiert, gleich, ob die Daten bereits im Safe waren, oder nicht. Damit ist jetzt Schluss! Wenn Sie eine Safe Datei kopieren und diese zum Beispiel mobil nutzen, können Sie die Version am heimischen PC jetzt leicht und komfortabel auf den neusten Stand bringen. Dabei werden nur neue und geänderte Daten übernommen und zwar an die korrekte Stelle.

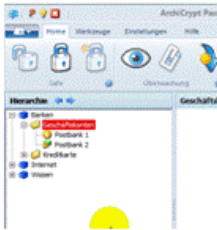


Synchronisation

Textverschlüsselung*

Einfacher geht es nicht mehr. Passwort im Passwort Safe auswählen und die „Textverschlüsselung“ aktivieren. Der Text, den Sie in anderen Anwendungen jetzt in die Windows Zwischenablage kopieren, wird automatisch mit dem aktiven Passwort ver- bzw. entschlüsselt. Der Clou: Wenn Sie den verschlüsselten Text jetzt per E-Mail versenden, kann der Empfänger die Nachricht mit dem kostenlosen und kompakten [ArchiCrypt FTE](#) entschlüsseln. Der Downloadlink zur kostenlosen Software ist in der Nachricht enthalten, ArchiCrypt FTE muss nicht installiert werden!

Umgekehrt können Sie Nachrichten, die mit dem kostenlosen ArchiCrypt FTE erstellt wurden, bequem mit dem Passwort Safe entschlüsseln.



ArchiCrypt
Passwort Safe
Text
verschlüsseln

Drag-Drop Verschlüsselung*

Viele unserer Nutzer fragen immer wieder nach einer Verschlüsselungslösung, mit der man einzelne Dateien verschlüsseln kann. Es gibt eben doch Situationen, in denen Profilösungen wie [ArchiCryptX Change](#) oder [ArchiCrypt Live](#) Overkill sind. Genau hier setzt unsere Drag&Drop Verschlüsselung an. Ziehen Sie Dateien zum Beispiel aus dem Windows Explorer einfach auf den Passwort Safe. Nachdem Sie einen Speicherort für die verschlüsselte Datei festgelegt haben, werden die Daten zunächst platzsparend komprimiert und dann in ein Paket verschlüsselt. Ein weiterer Clou: Wenn Sie einen Mailempfänger eingetragen haben, können Sie das verschlüsselte Paket direkt als Mailnachricht an den Empfänger versenden.

Ganz bequem wird es beim Entschlüsseln! Sofern Sie den Passwort Safe geöffnet haben, genügt es, einen beliebigen Eintrag im Passwort Safe zu markieren. ArchiCrypt Passwort Safe sucht automatisch das Passwort, mit dem das Paket verschlüsselt wurde und entschlüsselt.



ArchiCrypt Passwort Safe
Dateien verschlüsseln

Mobile Nutzung vom Feinsten *

Sicher gab es bereits in der Vorversion die Möglichkeit, den Passwort Safe mobil zu nutzen. Richtig komfortabel wird es mit ArchiCrypt Passwort Safe 6. Hier können Sie Einträge auch in der mobilen Version hinzufügen und ändern. Am heimischen PC hilft dann die neue Synchronisation dabei, verschiedene Kopien des Safes auf den gleichen Stand zu bringen.



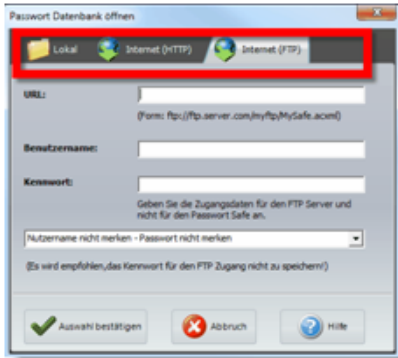
ArchiCrypt Passwort Safe
mobile Nutzung

Zugriff von überall auf einen zentralen Passwort Safe *

Die neue Version kann einen Passwort Safe via Internet laden. Der Zugriff erfolgt über das HTTP Protokoll, wie Sie es vielleicht von Ihrem Browser her kennen oder bei entsprechenden Voraussetzungen sogar über das s.g. HTTPS Protokoll, sicher bekannt vom Online-Banking. Im letzten Fall werden die ohnehin verschlüsselten Daten nochmals verschlüsselt übertragen. Der Zugriff über http/https lässt keine Änderungen zu. Durchaus in den meisten Fällen akzeptabel, manchmal jedoch nicht ausreichend. Daher haben wir zusätzlich den Zugriff via FTP eingebaut. Damit können Sie den Passwort Safe nutzen als wäre er lokal auf dem Rechner.

Der Vorteil: Es genügt die Passwort Safe Software. Den Passwort Safe selbst müssen Sie nicht mitführen. Da Sie von jedem Rechner aus auf den gleichen Passwort Safe auf

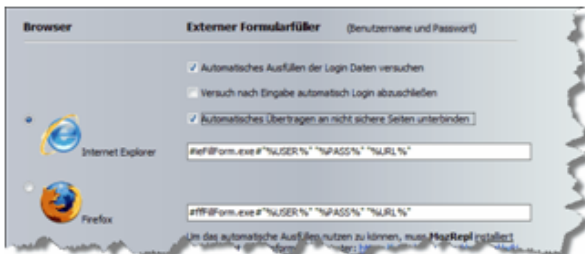
dem Server zugreifen, ist auch keine Synchronisation mehr erforderlich. Überall der gleiche Stand der Daten.



ArchiCrypt Passwort Safe
Zugriff über Internet

Automatisches Ausfüllen der Login Daten *

Bequemlichkeit war neben der Sicherheit auch bei den Vorgängerversionen ein schlagendes Argument für den Einsatz. Schließlich konnte man sich die Eingabe komplizierter Passwörter ersparen und die Daten stattdessen mit einem Tastaturkürzel übertragen. Das war toll und ist es immer noch. Noch besser kann es die neue Version von ArchiCrypt Passwort Safe. Vorausgesetzt Sie nutzen den Internet Explorer oder Firefox, können Sie die Daten beim Besuch einer Internetseite direkt in die Seite eintragen lassen. Hier ist noch nicht einmal mehr eine Tastenkombination zu betätigen.



ArchiCrypt Passwort Safe
Formularfüller

Neben den genannten Neuerungen gibt es eine Unzahl weiterer kleinerer Änderungen, die Sie sicher nach kurzer Zeit nicht mehr missen wollen.